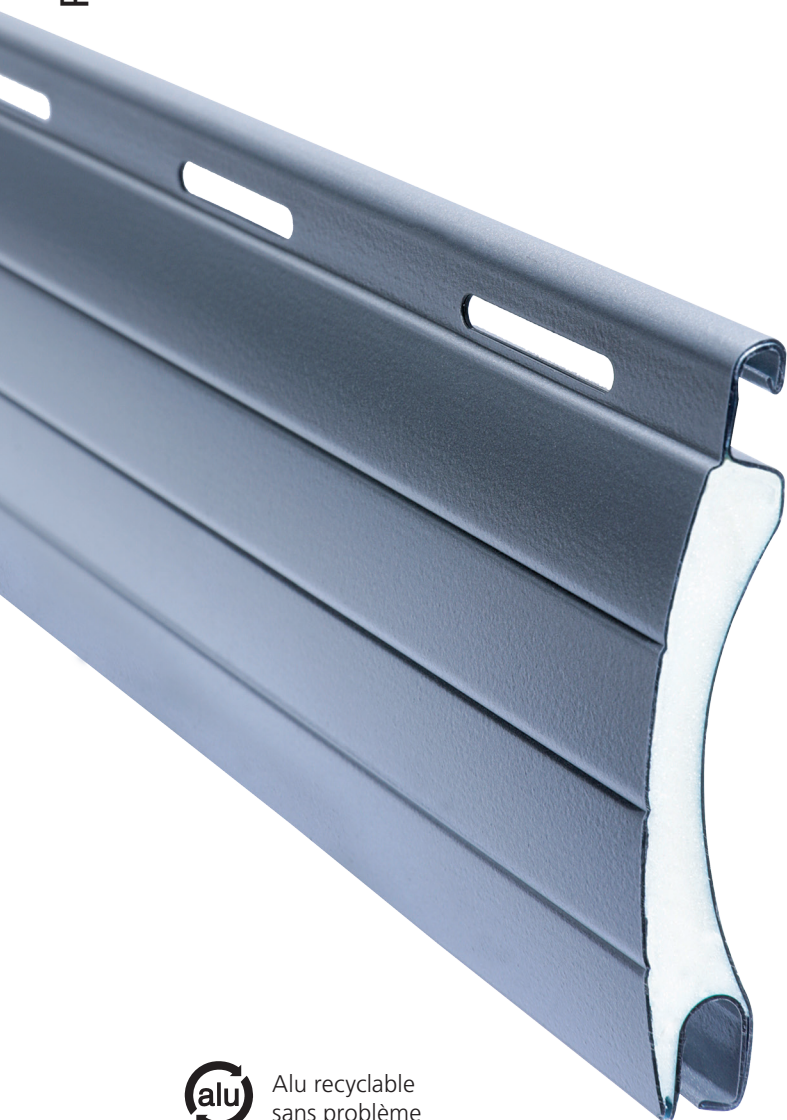


## MAXI 55®

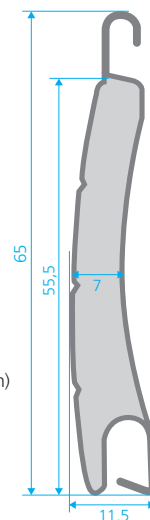
Le profil de volet roulant MAXI 55® en aluminium avec la couche extérieure laquée composant de la polyamide pour résister à l'abrasure. Les profils à double paroi sont remplis de mousse sans CFC et permettent un diamètre d'enroulement optimisé. MAXI 55® n'est pas seulement robuste et sûr, il augmente aussi la qualité de vie: Les ajours règlent les rayons lumineux selon l'heure de la journée. Ils peuvent, même en étant quasi fermés, aérer continuellement la pièce. Grâce à sa stabilité ce profil peut être appliqué sur les espaces vastes de fenêtre ou porte.



Alu recyclable  
sans problème

### Données de bases

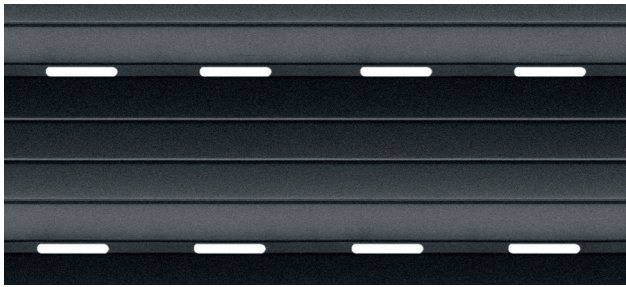
- Largeur couverte 55 mm
- Épaisseur nominale 11,5 mm
- Poids de volet roulant 3,7 kg par m<sup>2</sup>
- Exécution standard avec 3 rainures
- optional avec ajours 23 x 3 mm
- Dimensions
  - Monté standard:  
largeur volet roulant max. 4'000 mm  
surface volet roulant max. 10 m<sup>2</sup>
  - Monté suspendu:  
largeur volet roulant max. 5'000 mm  
surface volet roulant max. 15 m<sup>2</sup> (axe 70 mm)



### Diamètres d'enroulement

Nombre lames	Hauteur volet roulant		diamètre maximal avec bague d'épaisseur 80 mm	
	Monté standard	Monté suspendu	axe 60 mm	axe 70 mm
	Version résistance au vent			
30	1'650	1'740	180	183
35	1'925	2'030	192	192
40	2'200	2'320	205	205
45	2'475	2'610	212	215
50	2'750	2'900	223	227
55	3'025	3'190	233	239
60	3'300	3'480	244	248
65	3'575	3'770	255	258
70	3'850	4'060	267	266
75	4'125	4'350	271	274

### Ajours



Ajours 23 x 3 mm

### Couleurs

Code	Couleurs principales	NCS S	RAL	ΔE
	alu brut	—	—	—
VSR 010	blanc	0502-B	9003	2,8
VSR 130	gris	3000-N	7038	3,7
VSR 140	aluminium	—	—	—
Couleurs secondaires				
7016	gris anthracite	—	—	—
9007	aluminium gris	—	—	—
VSR 071	brun	8010-Y50R	8014	2,7
VSR 120	terracotta	3560-Y80R	3013	2,2
VSR 220	vert mousse	7020-B90G	6005	1,0
VSR 240	beige clair	2010-Y30R	—	—
VSR 330	pourpre	3560-R	3011	2,4
VSR 780	bronze	—	—	—
VSR 903	bleu pigeon	4030-R90B	5014	3,1
VSR 906	bleu outre-mer	4350-R74B	5002	0,0
175	chêne fausse	—	—	—

Couleurs spéciales en NCS et RAL sur demande

#### Autres liens

- ▶ **Tablier volet roulant** MAXI 55®
- ▶ Système de montage **ECOMONT 18+** MAXI 55®
- ▶ Système de montage **MAXIMONT S** MAXI 55®
- ▶ Système à caisson **MONTFIX** MAXI 55®
- ▶ Système à caisson **AUTOROLL** MAXI 55®