

# AC-800 et AC-600

## Stores à lamelles

Les classiques.



La protection classique contre le soleil et les intempéries

---

## Stores à lamelles convexes **AC-800 et AC-600**

---

Les stores à lamelles AC-800 et AC-600 constitués de lamelles convexes d'une largeur respective de 80 mm et 65 mm protègent contre l'éblouissement et les regards indiscrets et garantissent un réglage individuel de la luminosité. Ils sont particulièrement adaptés aux façades classiques et la profondeur de niche nécessaire ne dépasse pas 120 mm ou 100 mm.

---

Ces deux modèles sont disponibles avec guidage par coulisse et lamelles guidées à droite ou à gauche, ou avec guidage par câble.

### **Laquage structuré**

---

Très innovant, le vernis structuré appliqué sur les lamelles préserve bien mieux les couleurs et résiste davantage aux intempéries que le vernis lisse classique. La saleté adhère nettement moins aux lamelles et le nettoyage se fait sans efforts.

---

### **Utilisation de la lumière**

---

Le tablier de lamelles peut être réparti sur deux ou trois parties, permettant des inclinaisons de lamelle variées. Les lamelles ouvertes de la partie supérieure laissent passer la lumière en profondeur de la pièce, alors que les lamelles fermées de la partie inférieure évitent l'éblouissement.

---

### **Variété des couleurs**

---

Faites votre choix parmi une sélection d'environ 20 couleurs standard, parmi lesquelles des couleurs IGP ou métalliques. Vous disposez en outre d'un choix de plus de mille couleurs RAL, NCS et IGP.

---

### **Confort grâce à l'automatisation**

---

Les deux modèles peuvent être équipés d'actionnements électriques, favorisant ainsi un confort d'utilisation supplémentaire. Si l'on ajoute à cela la commande électronique, on obtient un standard MINERGIE.

---

### **Matériaux de premier choix**

---

Les boulons de guidage en acier, les lamelles à trous repliés pour des rubans de relevage de 8 mm de large, les cordons de manœuvre renforcés en kevlar et le vernis structuré garantissent la longévité des stores.

---

### **Guidage par câble**

---

En option, p. ex. pour les fenêtres d'angle, les lamelles peuvent être munies de guidages filigranes de câble de chrome, d'un seul côté ou des deux [modèles AC-830 et AC-630].

---



### **Système autoportant**

---

Le système de store autoportant sans fixation au niveau de linteau ménage l'isolation, atténue le bruit et évite la formation de ponts thermiques (standard MINERGIE). Une fixation centrale ou un profil de renforcement pour le caisson est nécessaire à partir d'une largeur de 2500 mm.

---



### **Perforations**

---

Les perforations repliées protègent les rubans de relevage larges de 8 mm contre l'usure. En renonçant à utiliser des œillets de protection en plastique fragiles, des réparations prématurées peuvent être évitées. Chaque lamelle est fixée en plusieurs endroits au cordon à échelle au moyen de perforations avec étrier.

---



### **Tenons de guidage en métal**

---

Les tenons de guidage se distinguent par leur haute résistance à la rupture et leur longue durée de vie.

---

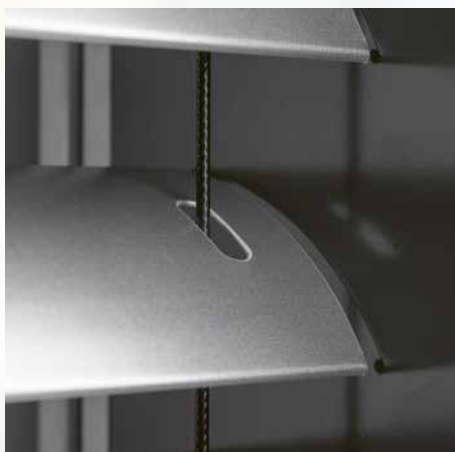


### **Guidage par coulisse**

---

Les lamelles sont munies de tenons de guidage en alternance à droite ou à gauche, dans des coulisses de guidage latérales.

.....

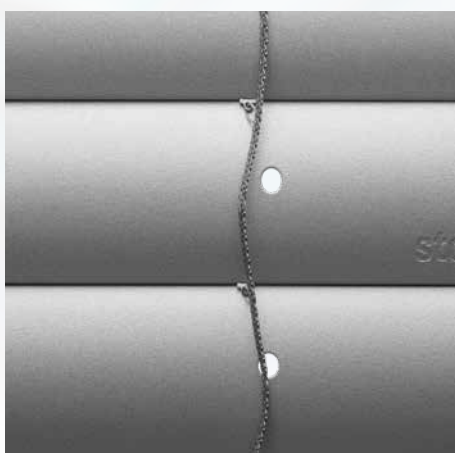


### **Guidage par câble**

---

En option, les lamelles peuvent être guidées sur un côté ou sur les deux avec des câbles de 3 mm d'épaisseur recouverts d'une gaine en PA.

.....



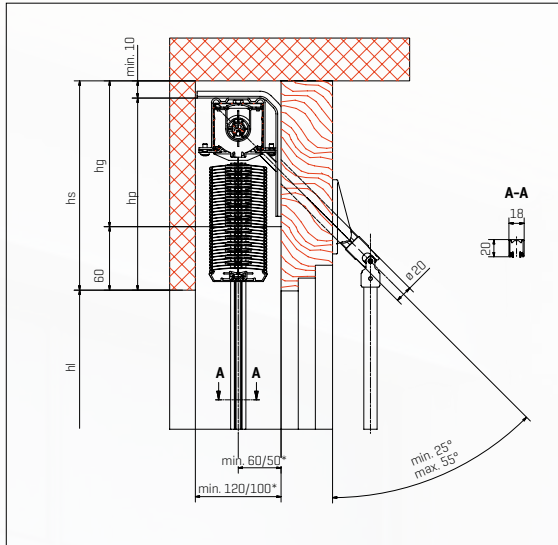
### **Technique de fixation**

---

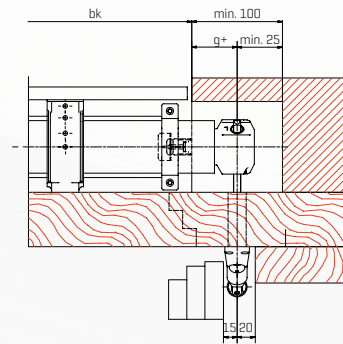
En option, les stores à lamelles AC-800 et AC-600 peuvent être équipés de la technique de fixation des stores à lamelles reliées (AC-880 et AC-680). La liaison directe des lamelles avec les cordons de manœuvre au moyen de crochets en métal chromé optimise la manœuvre et la fermeture du tablier de lamelles.

.....

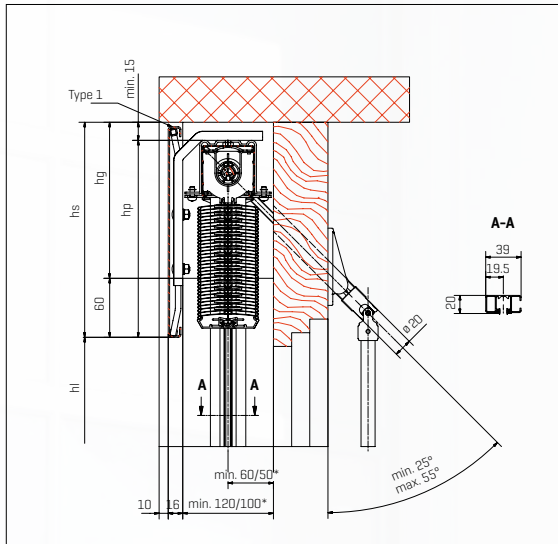
### Montage sur l'embrasure dans linteau évidé



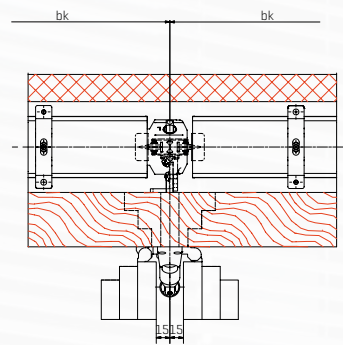
### Niche du treuil



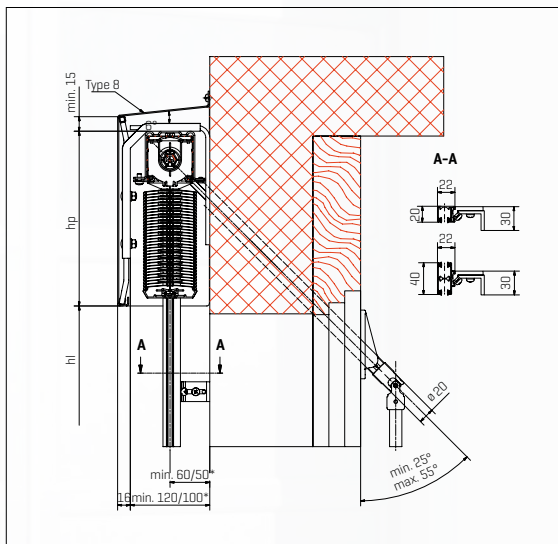
### Montage autoportant avec lambrequin type 1



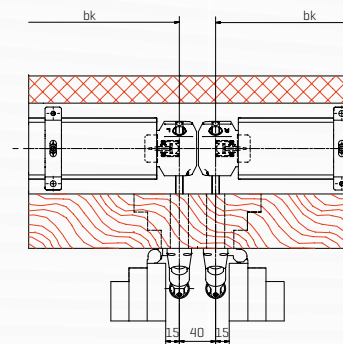
### Actionnement à manivelle



### Montage sur façade avec lambrequin type B



### Actionnement à manivelle



- bk** largeur de construction
- hg** hauteur de la niche du treuil
- hk** hauteur de construction
- g+** position du treuil/manivelle
- hl** hauteur du vide
- \*** en plus poignées de portes et rejets d'eau saillants etc.
- hp** hauteur du paquet
- hs** hauteur du linteau
- Toutes les dimensions en mm**

<b>Hauteur de vide [hl]</b>	<b>Hauteur de linteau [hs] AC-800</b>	<b>Hauteur de linteau [hs] AC-600</b>
à 1750 mm	220 mm	220 mm
1751 à 2000 mm	220 mm	235 mm
2001 à 2250 mm	235 mm	250 mm
2251 à 2500 mm	250 mm	270 mm
2501 à 2750 mm	265 mm	290 mm
2751 à 3000 mm	285 mm	305 mm
3001 à 3250 mm	300 mm	325 mm
3251 à 3500 mm	320 mm	340 mm
3501 à 3750 mm	340 mm	360 mm
3751 à 4000 mm	355 mm	375 mm
4001 à 4250 mm	370 mm	395 mm
avec lambrequin	+ 20 mm	+ 20 mm
minimal	400 mm	400 mm
maximal	4250 mm	4250 mm
maximal sans garantie	5500 mm	5500 mm
<b>Largeur de construction [bk]</b>		
min. actionnement à manivelle	345 mm	330 mm
min. actionnement électrique	480 mm	465 mm
max./max. sans garantie	4500 mm/6000 mm	4500 mm/6000 mm
<b>Surface [bk x hl]</b>		
<b>Stores individuels</b>		
max. actionnement à manivelle	6 m <sup>2</sup>	6 m <sup>2</sup>
max. actionnement à moteur	10 m <sup>2</sup>	10 m <sup>2</sup>
<b>Installation accouplée</b>		
max. actionnement à manivelle	6 m <sup>2</sup>	6 m <sup>2</sup>
max. actionnement électrique	24 m <sup>2</sup>	24 m <sup>2</sup>
max. stores accouplés	3 pièces	3 pièces
<b>Profondeur de linteau [ts]</b>		
minimal	120 mm	100 mm
<b>Classe de résistance au vent</b>		
bk < 1500 mm	Classe 6	Classe 6
bk < 2000 mm	Classe 6	Classe 6
bk < 2500 mm	Classe 5	Classe 5
bk < 3000 mm	Classe 5	Classe 5
bk < 3500 mm	Classe 4	Classe 4
bk < 4000 mm	Classe 4	Classe 4
bk < 4500 mm	Classe 3	Classe 3



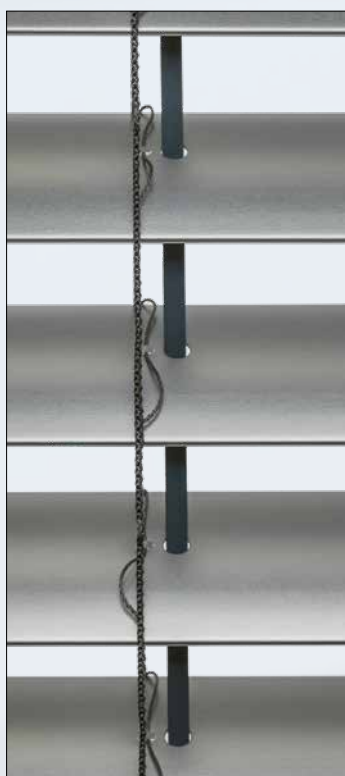
### **Abaissement**

---

Le modèle standard permet l'abaissement des lamelles lorsqu'elles sont fermées.

Sur le modèle Business, les lamelles s'inclinent [à environ 40°] lors de l'abaissement et se placent dans une position anti-éblouissement. Le réglage et la fermeture du tablier de lamelle à n'importe quelle hauteur sont possibles sur les deux modèles.

---



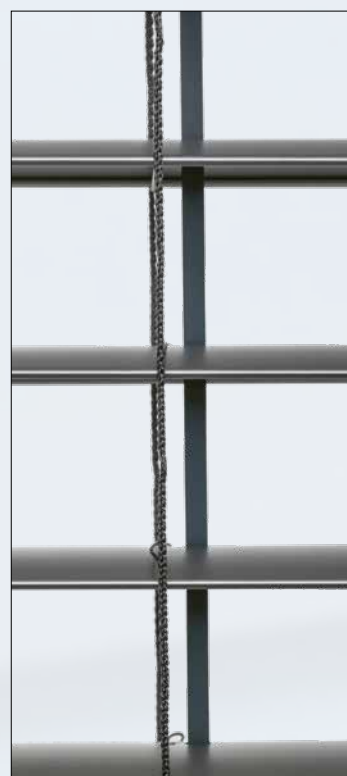
### **Position finale**

---

Sur la variante finale, les lamelles sont fermées dans la position finale. Un bref mouvement vers le haut permet de les ouvrir jusqu'en position horizontale.

Sur le modèle Business, les lamelles sont ouvertes et inclinées en position finale [environ 40°]. Un bref mouvement vers le haut permet de les refermer. Un mouvement prolongé vers le haut permet de les ouvrir jusqu'en position horizontale.

---



### **Relevage**

---

Sur les deux variantes, le relevage des lamelles se fait en position horizontale. Ainsi, la pénétration de la lumière est optimale et le ruban de relevage glisse sans accrochage.

---

### **Conception**

---

Storemateral AG  
[www.stoma.ch](http://www.stoma.ch)



### **Distribution**

---

